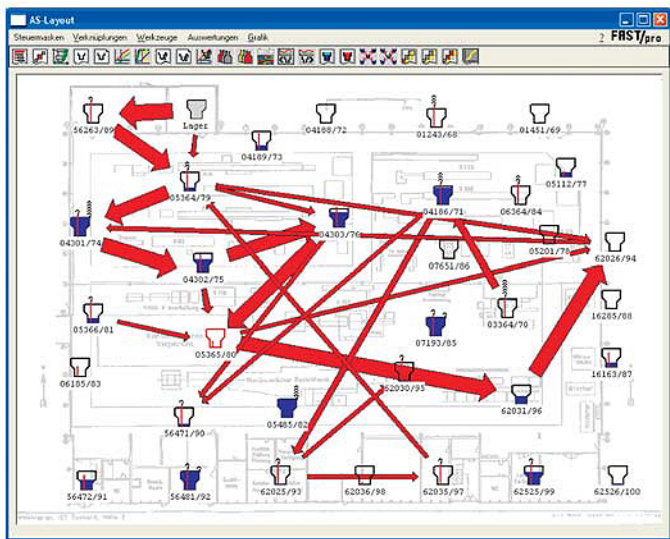


Nutzen Sie die Simulation, um Entscheidungsvarianten zu bewerten und abzusichern



Die Materialflussanalyse unterstützt beispielsweise das Überprüfen von Layoutvarianten und Investitionsentscheidungen bei der Werksplanung

### Erfolge sind unsere Referenz

Profitieren Sie von unserer Erfahrung aus weit mehr als 1000 Analyseprojekten und nutzen Sie bisher verborgene Verbesserungspotenziale Ihres Unternehmens – so, wie es unsere Kunden bereits heute tun.

Wichtig für Sie: GTT ist der einzige Anbieter am Markt, der mit der innovativen wie auch praxisbewährten Kennlinien- und Durchlaufdiagramm-Methodik durchgängig das Monitoring von der Materialbeschaffung bis zur Auftragsauslieferung ermöglicht.

### Wann haben Sie das letzte Mal Ihre PPS auditiert?

Auf Wunsch können wir Sie auch in die Lage versetzen, selbständig oder mit unserer Unterstützung regelmäßige PPS-Audits durchzuführen. So können Sie auch auf Dauer sicherstellen, dass Ihre PPS jeweils genau den sich ständig ändernden unternehmensindividuellen Anforderungen gerecht wird.

Der FAST-Logistik-Check liefert Ihnen Antworten, die Ihnen Ihr PPS-System nicht geben kann

### Im Bereich der Beschaffung zeigen wir Ihnen, ...

- welche Lieferanten Ihnen aus logistischer Sicht die meisten Probleme bereiten,
- ob die Dispositionsparameter richtig eingestellt sind,
- welche Artikel Sie verbrauchs- und welche bedarfsorientiert disponieren sollten.

### Für die Produktion erkennen Sie, ...

- welche Engpässe Ihren Durchsatz behindern,
- ob die vorhandenen Kapazitäten ausreichend sind für eine Ausweitung des Produktionsprogramms,
- wie viel Kapazitätsreserven Sie noch haben,
- ob Sie tatsächlich eine neue Maschine benötigen,
- wie Sie kürzere Durchlaufzeiten erreichen,
- welche logistischen und wirtschaftlichen Auswirkungen das Produzieren in kleineren Losen hätte.

### Im Bereich Vertrieb zeigen wir Ihnen, ...

- wie gut Ihre Lieferperformance gegenüber Ihren Kunden ist,
- wie Sie Ihre Liefertermineinhaltung verbessern können.

### Für die bereichsübergreifende Unternehmenslogistik erfahren Sie, ...

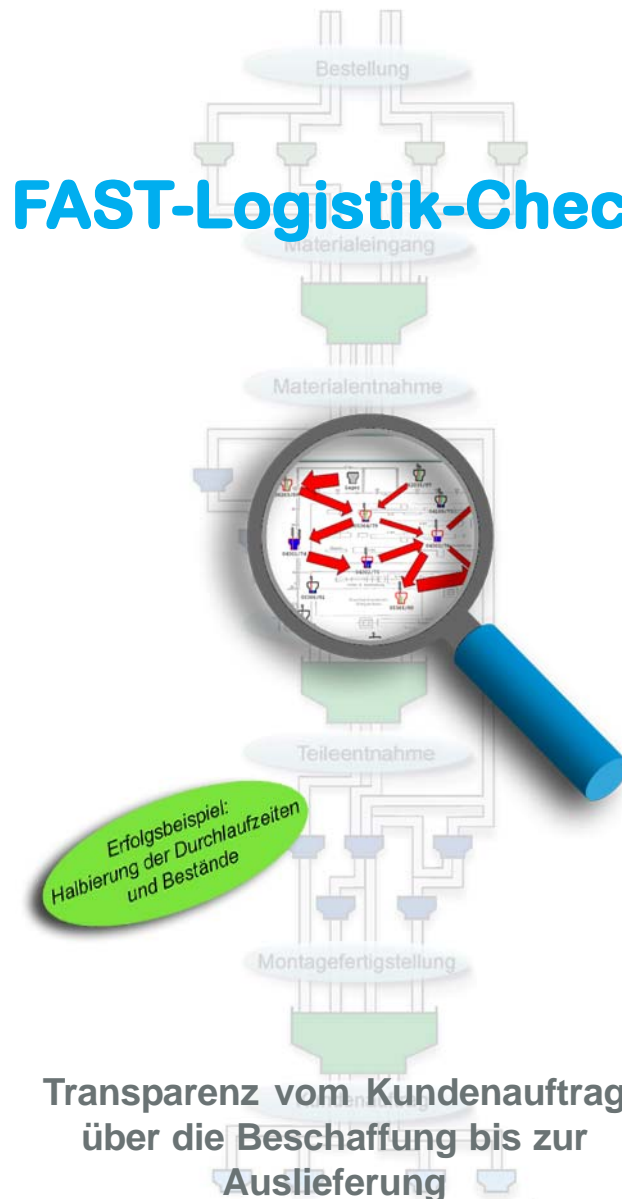
- durch welche logistischen Maßnahmen Sie zurückliegende Probleme hätten verhindern können,
- wo Bestandsreduzierungen möglich sind, ohne Ihre Lieferfähigkeit zu reduzieren,
- welche Rationalisierungspotenziale sich durch optimierte logistische Prozesse erreichen ließen.

### Wir helfen Ihnen weiter! - Unser Angebot an Sie:

Bereits mit wenigen Tagen Aufwand können wir im Rahmen einer Basisanalyse Ihre Vergangenheitsdaten auswerten und gemeinsam mit Ihnen interpretieren. Die Abrechnung erfolgt auf Basis eines Pauschalangebots. Um auch für Sie den Aufwand so gering wie möglich zu halten, stellen wir Ihnen für den Datenexport aus Ihrem PPS-System Standardschnittstellen zur Verfügung, zum Beispiel zu SAP, Microsoft oder BaAN .

Durch Transparenz Verbesserungspotenziale erkennen

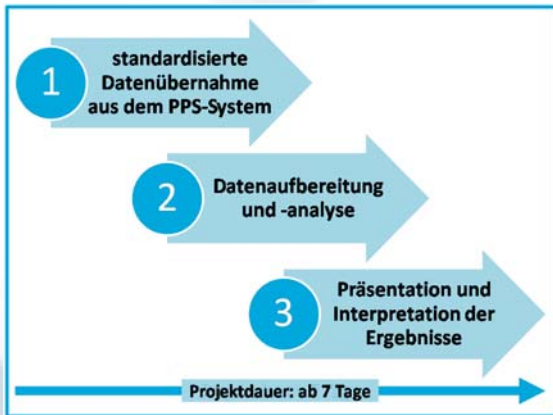
## FAST-Logistik-Check



Transparenz vom Kundenauftrag über die Beschaffung bis zur Auslieferung

## In nur drei Schritten zum Erfolg

Unsere bewährte Vorgehensweise ermöglicht es, basierend auf den PPS-Daten Ihres Unternehmens in kürzester Zeit einen umfangreichen und aussagekräftigen Logistik-Check durchzuführen.



Projektablauf des FAST-Logistik-Checks

## Hoher Nutzen, geringer Aufwand

Durch ein gesteigertes Maß an innerbetrieblicher Transparenz konnten wir bei unseren Kunden die Basis für nicht gehante Prozessverbesserungen legen: z.B. Reduktion der Durchlaufzeiten und Bestände um mehr als 60 %, nachhaltige Senkung der Fehlteilquote um 80 % innerhalb weniger Monate, dauerhafte Steigerung der Ausbringung um mehr als 10 % ...

Mittels einer maßgeschneiderten Schnittstellengestaltung sind wir in der Lage, auch bei Ihnen aus dem vorhandenen PPS-System mit wenig Aufwand alle dort gespeicherten Daten für unseren Logistik-Check zu nutzen. Dabei lässt sich selbst bei einer geringen Datenbasis bereits eine Vielzahl von logistischen Analysen durchführen. Eine zusätzliche Aufnahme von Prozessdaten ist nicht erforderlich!

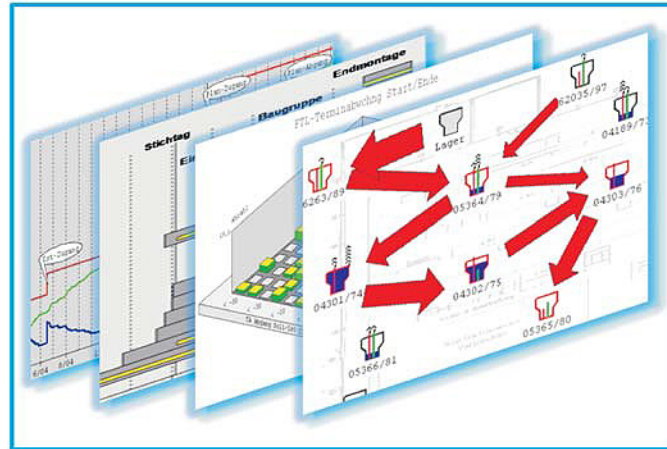
## Holen Sie mehr aus Ihrem PPS-System heraus

Durch den FAST-Logistik-Check können Sie die Qualität Ihrer PPS bewerten und zentrale logistische Defizite offenlegen. Dies wird möglich durch neue logistische Analysesichten, die von den in den Unternehmen zur Verfügung stehenden Systemen in der Regel nicht angeboten werden. Nutzen Sie die so gewonnenen eigenen Erkenntnisse für nachhaltige Verbesserungen Ihrer PPS. Korrigieren Sie falsch eingestellte PPS-Parameter und modifizieren Sie ineffiziente Steuerungsverfahren.

Durch solche Anpassungen lassen sich mit Ihrem vorhandenen PPS-System ohne weiteren Investitionsaufwand deutlich messbare und dauerhafte Effizienzsteigerungen der Produktions- und Materialprozesse erreichen.

## Komplexe logistische Zusammenhänge des eigenen Unternehmens besser verstehen

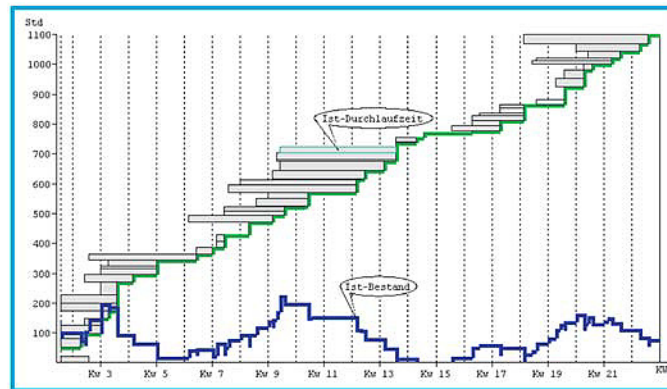
Die durchgeführten Analysen helfen Ihnen und Ihren Mitarbeitern, die logistischen Zusammenhänge des eigenen Unternehmens besser zu verstehen. Hierzu werden mittels verschiedener Darstellungsarten alle Wirkbeziehungen leicht nachvollziehbar in quantitativer oder qualitativer Form aufgezeigt.



Auswahl möglicher Analyseauswertungen

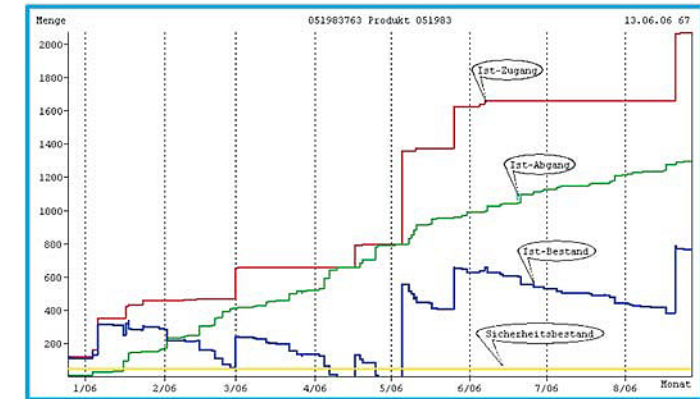
Die Interaktivität der eingesetzten Analysewerkzeuge ermöglicht es dabei, unternehmensspezifische Problemstellungen auf verschiedenen Aggregationsstufen individuell und einfach zu analysieren. Dies kann bezogen auf einzelne Objekte oder für ganze Prozesse erfolgen.

## Aus der Vergangenheit lernen und systematische Probleme beheben!



Das klassische Durchlaufdiagramm zeigt den dynamischen Zusammenhang zwischen Beständen und Durchlaufzeiten am Arbeitsplatz

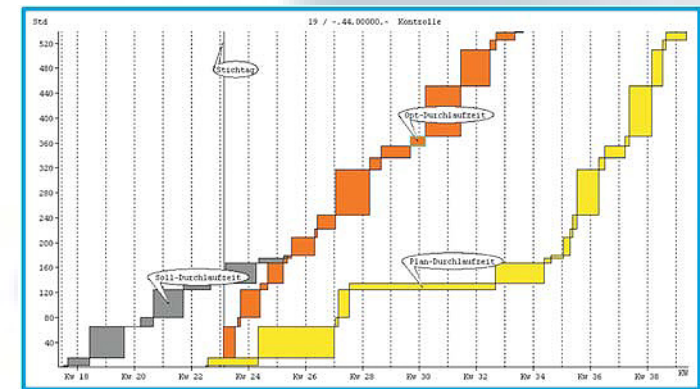
Das Durchlaufdiagramm und die damit verbundenen Modellannahmen sind elementare Grundlage des FAST-Logistik-Checks. Durch sie ist es möglich, das Systemverhalten im Zeitverlauf numerisch und grafisch exakt zu beschreiben, sowie Zusammenhänge zwischen den logistischen Zielgrößen aufzuzeigen. Im Durchlaufdiagramm eines Arbeitsplatzes werden beispielsweise Zu- und Abgänge und auf Bearbeitung wartende Auftragsbestände ausgegeben. Es werden sowohl Zukunfts- als auch Vergangenheitsdaten abgebildet.



Die mehrfache Fehlteillesituation im April 06 führte offensichtlich zu einer Überreaktion auf der Materialzugsseite

## Künftige Probleme frühzeitig erkennen und vermeiden!

Eine Abwandlung des klassischen Durchlaufdiagramms ist das des Einzelauftrags. Es zeigt, in welchen Zeitabschnitten die einzelnen Arbeitsgänge bearbeitet werden und welche Arbeitsinhalte sie aufweisen. Jeder Arbeitsgang ist durch ein Rechteck symbolisiert.



Engpassarbeitsplätze machen sich im Auftragsdurchlaufdiagramm durch verlängerte Plan-Durchlaufzeiten (gelb) bemerkbar